



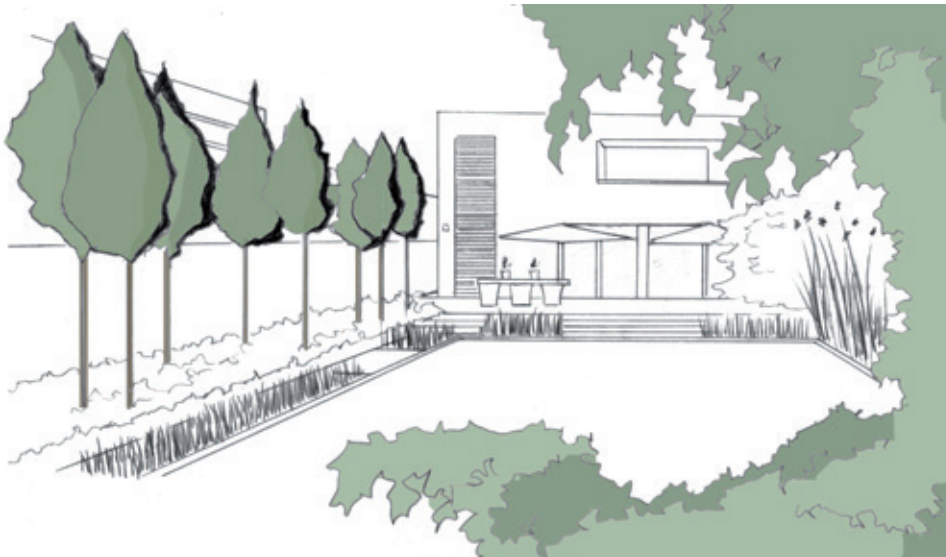
LEBENDIGER SICHTSCHUTZ



GANZJÄHRIGER SICHTSCHUTZ

Als Ergänzung zum Gebäudebestand nehmen die Elemente wenig Raum ein, was bei fortschreitender Nachverdichtung der urbanen Bebauung von Vorteil ist.

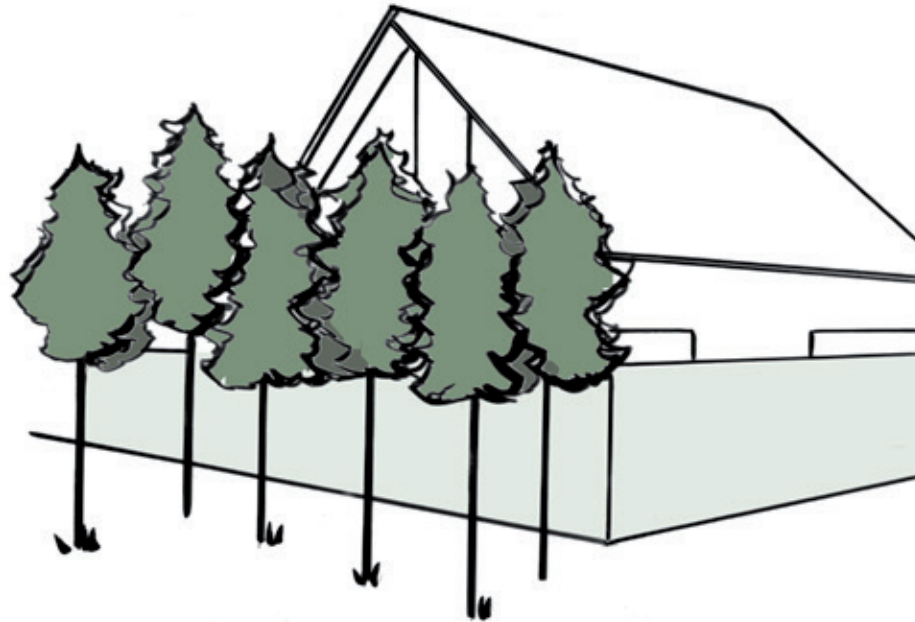
- Farbvariationen möglich von zartem Hellgrün bis zu sattem Grün
- Vitalität von der Spitze bis zum Stamm
- Formales Schattenspiel bei Sonne und Wind
- Kein Herbstlaub
- Unkomplizierte gesunde Pflanzen
- Kräftiger Wuchs auf unterschiedlichen Böden
- Formschön und platzsparend
- Leichte Einzelstämme, transportabel
- Unmittelbarer Sichtschutz
- Widerstandsfähig mit hoher Frosttoleranz
- Resistenz gegen Pilze und tierische Schädlinge
- Der Solitär als Designobjekt



HOME FOREST

Ein kleiner Wald im heimischen Garten bietet Schutz vor zu viel Einblick und schafft eine lichte Atmosphäre.

Die Pflanzen bieten durch ihren dichten Wuchs weit mehr, als sie es im Heckverbund zeigen können. Ihre Verwandtschaft zur mediterranen Zypresse verleiht ihnen sowohl als Solitär als auch in der Pflanzengruppe ein ganz neues Gesicht.



Etwa der Lebensbaum mit seinem rotbraunen Stamm und den jahreszeitlich wechselnden Grüntönen der Nadeln ist eine Schönheit unter den Koniferen.

Auch in kleineren Gärten integrieren sich die kultivierten Pflanzen nicht nur optisch sehr ansprechend, sie schaffen auch ganz unaufdringlich einen optimalen Sichtschutz zum Haus des Nachbarn und bieten einen angenehmen Schattenplatz.

Hier ist schön zu sehen, wie der natürliche Wuchs nach knapp vier Jahren eine Verdichtung schafft und aus jedem Blickwinkel ein satt grünes Wäldchen erschafft.



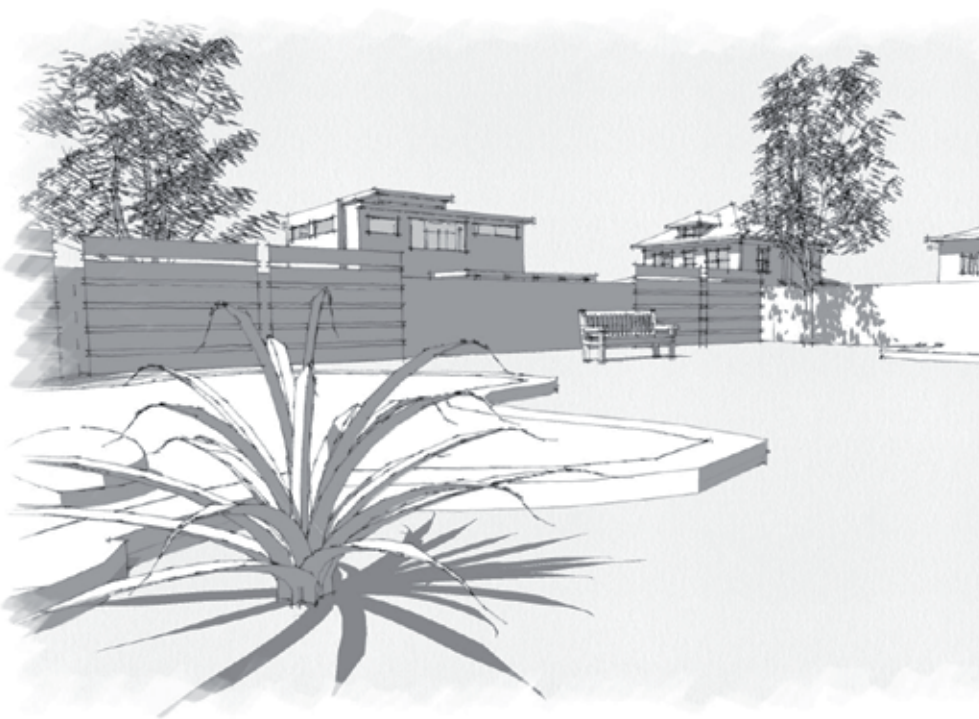
KLARE AKZENTE SETZEN



Die natürlichen zarten Schattenspender sind kostengünstig und leicht zu integrieren in vorhandene Heckenlandschaften und Gärten.

Viele Varianten von Zaunanlagen als Sichtschutz sind auf dem Gartenmarkt, um die Blicke der Nachbarschaft zu verbannen.

Die lichten und zarten Stämme der kultivierten Coniferen schaffen einen Haincharakter und erhalten die Geräumigkeit Ihres Grundstücks. Wenn man seinen Garten schon aus rein ästhetischen Gründen nicht meterhoch einzäunen will, ist der Home Forest die schönste Alternative.





BAUMKENNER GMBH

Ralf Hovest Engberding

Mobil: 0172 28 39 453

info@homeforest.de

www.homeforest.de

www.baumkenner.de

inf@baumkenner.de

Download-Link
homeforest.pdf

